

A.T.E

Action Théâtre

SIÈGE SOCIAL : Espace Clichy, 7 Rue Willy Brandt
92 110 CLICHY-LA-GARENNE
Tél 01 47 37 02 43
mcm.ate@wanadoo.fr
www.action-theatre.fr

N° SIRET : 348 405 192 00025
CODE APE : 9001Z

N° URSSAF : 920 35 0169740 001 011
N° AUDIENS : 37805 001 S
N° CONGÉS SPECTACLES : 36204001A AO
N° ASSEDIC : 55174210 H
N° CENTRE DE RECOUVREMENT : 80 00015768
N° GARP : 537652 J 92 06
N° MAISON DES ARTISTES : A 005002
N° LICENCE D'ENTREPRENEUR DE SPECTACLES : N° 2-1041461

COMPTE BANCAIRE : CREDIT MUTUEL
CCM DEVEL BUREAU CLICHY
74 Rue de Neuilly, 92110 CLICHY
Code Banque 10278 Code Guichet 06082 N° 00021351240 Clé RIB 51

CONSEIL D'ADMINISTRATION

Mr Laurent BANDIERI	PRÉSIDENT
Mme Brigitte DERUY	TRÉSORIERE
Mme Michèle COADIC	SECRÉTAIRE
Mme Thérèse BEAUSSIER	Mr Pierre DEZERT
Mme Solange PULLUARD	Mr Ydire SAIDI
Mme Véra BARBIER	Mme Brigitte DERUY
Mme Dominique GARCIA	Mme Valérie DUPLAN
Mme Marion COLAS	Mme Marie-Françoise ROBAT

DIRECTRICE

Marie-Claire MOREAU-VIGNAUD

**RAPPORT
ACTIVITÉS
ANNÉE 2016-2017**



SOMMAIRE RAPPORT ACTIVITÉS 2016-2017



CRÉATION THÉÂTRALE	p 5
Créations Jeune et Tout Public	p 6
Création 2017	p 8
Création 2016	p 10
Création 2015	p 12
Création 2014	p 14
Création 2013	p 16
Création 2012	p 19
Création 2011	p 20
Création 2010	p 22
DIFFUSION THÉÂTRALE	p 24
Tournées Spectacles 2016-2017	p 25
Soutien aux artistes	p 28
SENSIBILISATION ARTISTIQUE	p 30
Un théâtre au cœur d'une école	p 31
Ateliers d'expression artistique en tant scolaire	p 33
Artistes professionnels intervenants	p 36
XIIIème Édition des Printemps Théâtraux	p 38
XXIVème Festival de Rencontres Théâtrales	p 44
Temps Activités Périscolaires	p 48
Activités Extra Scolaires	p 49
RAPPORT FINANCIER BILAN 2016	p 52
Analyse des Bilans Financiers	p 53
Attestation d'Expert Comptable	p 55
Bilan	p 56
Compte de Résultat de l'Exercice	p 58

CRÉATION THÉÂTRALE



CRÉATIONS JEUNE ET TOUT PUBLIC



CRÉATION 2017

« VIVRE ENSEMBLE ! »

Lectures Théâtralisées de textes : "Jack & Jim" de K.Crowther, conçu & interprété par F.Retailleau & E.Albert, "Le Trottoir de la Tendresse" d'après Piemme, Ben Jelloun, Sirjack, conçu & interprété par C.Prompt & P.Pirol, "Momo, Petit Prince des Bleuets" de Y.Hassan, conçu & interprété par E.Bertrand & J.Bleitrach.

TOURNÉE ÉCOLES ÉLÉMENTAIRES, 92110 Clichy

LE 6 DÉCEMBRE 2016 ET DU 20 AU 24 MARS 2017

CRÉATION 2016

« AFFICHEZ HAUT NOS IDÉAUX ! »

Lectures Théâtralisées de textes : "Le Peintre des Drapeaux" d'A.Brière Haquet & O.Philipponeau, conçu & interprété par N.Hermet & C.Prompt, "Les Frères Moustaches" d'A.Cousseau & C.Duterte, conçu & interprété par C.Ghobert & J.Bleitrach, "Petit Théâtre de la Liberté" d'après M.Piquemal, conçu & interprété par F.Retailleau & E.Albert, "Matin Brun" de Franck Pavloff, conçu & interprété par P.Pirol & E.Bertrand - Théâtre Tout Public dès 6 ans

TOURNÉE ÉCOLES ÉLÉMENTAIRES, 92110 Clichy

DU 7 AU 11 DÉCEMBRE 2015 ET DU 22 AU 25 MARS 2016

CRÉATION 2015

« BRIGADES DE LECTEURS NOMADES »

Lectures Théâtralisées de textes : "Le cancre et la petite fille" d'après P.Lecaplain & H.Walbecq, conçu & interprété par F.Retailleau & E.Bertrand, "Tout droit la sortie" d'après Y.Borrini, conçu & interprété par C.Prompt & J.Bleitrach, "Emile & Angèle" d'après F.Pillet & J.Da Silva, conçu & interprété par N.Hermet & P.Pirol, "Maman Typhon" d'après D.Paquet, conçu & interprété par C.Ghobert & N.Schreiner
Théâtre - Tout Public dès 6 ans

TOURNÉE ÉCOLES ÉLÉMENTAIRES, 92110 Clichy

DU 8 AU 12 DÉCEMBRE 2014 ET DU 16 AU 20 MARS 2015

CRÉATION 2014

« HISTOIRE DU LOUP QUI HABITE DANS MA CHAMBRE »

D'après "Histoires du Loup qui habite dans ma chambre", textes d'Hervé Walbecq
École des Loisirs - Théâtre Tout Public dès 5 ans

Mise en scène : Catherine Ghobert

ESPACE ARAGON, 92110 Clichy

DU 07 AU 11 AVRIL 2014

CRÉATION 2013

« YO »

D'après « Histoires d'enfants à raconter aux animaux », textes d'Hervé Walbecq

École des Loisirs - Théâtre Tout Public dès 5 ans

Conception et Adaptation : Fabienne Retailleau

Direction d'acteur : Catherine Ghobert

"ÉCOLE EN SCÈNE", 92110 Clichy

LES 31 MAI ET 1^{ER} JUIN 2013

CRÉATION 2012

« BRIGADES POÉTIQUES »

Montage de textes poétiques de J.Prévert, M.Besnier, C.Paysan, René De Obaldia,

L.Vielle, D.Cagnard, J.Teisson, G.Rodari, G.Foissy ou Jean Tardieu

Mise en scène : Catherine Ghobert

Théâtre - Tout Public dès 3 ans

TOURNÉE ÉCOLES MATERNELLES & ÉLÉMENTAIRES, 92110 Clichy

DU 12 AU 16 MARS 2012

EN 2011 : REPRISE AU FESTIVAL OFF AVIGNON

« ONDA PRIMA »

Auteurs : Catherine GHOBERT et Jean-Serge BELTRANDO

Mise en scène : Catherine Ghobert

Théâtre Musical et Plastique - Tout Public dès 1 an

ESPACE ALYA THÉÂTRE, 13 bis G. Puy, 84 Avignon

DU 8 AU 31 JUILLET 2011 - 10H30

CRÉATION 2010

« ONDA PRIMA »

Auteurs : Catherine GHOBERT et Jean-Serge BELTRANDO

Mise en scène : Catherine Ghobert

Théâtre Musical et Plastique - Tout Public dès 1 an

Création à l'Aktéon Théâtre - Paris 11^{ème} le 17 Mars 2010

CRÉATION 2008

« PRUNE, CRIC, CRAC ET CROQUE ! »

Auteur : Aurélie Loiseau

Mise en scène : Catherine Ghobert

Tout Public à partir de 3 ans

CRÉATION AU THÉÂTRE RUTEBEUF, 92110 Clichy

LES 23 & 24 OCTOBRE 2008

CRÉATION 2017

« ViVrE Ensemble ! »

”Jack & Jim” d’après Kitty Crowther, Goujon & Saint Exupéry
”Le Trottoir de la Tendresse” d’après J-M.Pemme, L-C.Sirjacq, C.Haller, T.Ben Jelloun
”Momo, Petit Prince des Bleuets ” d’après Yaël Hassan

TOURNÉE ÉCOLES ÉLÉMENTAIRES
92110 Clichy La Garenne
LE 6 DÉCEMBRE 2016 ET DU 20 AU 24 MARS 2017
LECTURES THÉÂTRALISÉES DE TEXTES - Tout Public dès 6 ans



Cette année encore, nos **Brigades Théâtrales** intitulées « **ViVrE Ensemble** » cherchent à sensibiliser les enfants à la citoyenneté, aux diversités sociales et culturelles et aux dangers de l’intolérance et des discriminations.

En direction des CP-CE1-CE2 : « Jack & Jim » d’après Kitty Crowther, Goujon & Saint Exupéry, conçu et interprété par Fabienne Retailleau & Elodie Albert.

C’est l’histoire d’une amitié, entre Jack, le merle noir et Jim, la mouette blanche. Jack veut découvrir le monde et décide de quitter la forêt. Arrivé au bord de la mer il rencontre Jim. La mouette emmène son nouvel ami dans sa communauté qui regarde d’un mauvais œil ce “ drôle d’oiseau ”. La méfiance des autres est si grande que les deux amis décident de quitter le village. Un jour Jack découvre chez Jim un coffre rempli de livres. Ce dernier lui apprend que les mouettes ne savent pas lire et qu’ils utilisent ce papier pour se chauffer. Jack se met alors à lire les histoires à son ami. En cachette, le petit Norbert les écoute. Il ébruite la nouvelle aux oreilles des autres mouettes, qui peu à peu se laisseront enchanter par le talent de Jack, le conteur.

En direction des CE1-CE2-CM1 : « Le Trottoir de la Tendresse » d’après « Dialogue d’un chien avec son maître » de Jean Marie Piemme, « Sur le trottoir » de Louis- Charles Sirjacq, « Bouquet » de Claude Haller, « Chaque visage est un miracle » de Tahar Ben Jelloun, conçu et interprété par Catherine Prompt & Pierre Pirol.

Le dénominateur commun des textes que nous vous proposons pour cette brigade tourne autour du comportement animalier. Ici, Kiki et Médor deux chiens affectueux et volubiles vont nous parler de leurs maîtres, de leur condition, de leur goût, du comportement des humains et de leurs travers... Le fil conducteur de ce montage est tiré d’une pièce courte de Louis-Charles Sirjacq (Sur le trottoir- Éditions Actes Sud). Il sera mis en relief par différents textes poétiques traitant de la différence, du respect et du bien vivre ensemble.

En direction des CM1 : « Momo, Petit Prince des Bleuets » d’après Yaël Hassann, conçu et interprété par E.Bertrand & J.Bleitrach.

Pour Momo, l’été s’annonce interminable dans la triste cité des Bleuets. Mais le jour où il s’inscrit à la bibliothèque, le cours de ses vacances change totalement. Assis sur son banc, il dévore Vendredi ou la vie sauvage, Mon ami Frédéric, Le Petit Prince... Grâce à ses lectures, il fait même la connaissance de Monsieur Edouard, un extravagant instituteur à la retraite, qui le sacre « Petit Prince des Bleuets ». De leurs discussions autour des livres va naître une forte amitié. Lorsque Momo apprend que le vieil homme est atteint de la maladie d’Alzheimer et que ses jours sont comptés, il le soutient jusqu’au bout et se fait une promesse : plus tard, il sera écrivain, et même, écrivain français !

AE

présente
ses toutes nouvelles
Brigades Théâtrales
intitulées :

**VIVRE
Ensemble !!!**



Brigade N°1

"Jack & Jim"
Kitty Crowther,
Goujon, St Exupéry



Brigade N°2

**"le Trottoir de
la Tendresse"**
Piemme, Ben
Jelloun, Sirjack

**lectures
Nomades
2016-2017**
**Ecole Jean
Jaurès**

**6 Décembre
2016**



Brigade N°3

**"Momo, Petit
Prince des
Bleuets"**
Yaël Hassan



Notre Cie reprend le principe des Brigades d'Intervention Poétiques imaginées par J.P Siméon pour l'élargir aux textes d'auteurs contemporains. Les six comédiens de nos trois Brigades surprennent les élèves dans leur classe en leur interprétant un montage de textes de la littérature jeunesse.

CRÉATION 2016

« Affichez Haut nos Idéaux ! »

”Le Peintre des Drapeaux” (A.Brière Haquet & O.Philipponeau),
”Les Frères Moustaches” (A.Cousseau),
”Petit Théâtre de la Liberté” (M.Piquemal)
”Matin Brun” (F.Pavloff)

TOURNÉE ÉCOLES ÉLÉMENTAIRES

92110 Clichy La Garenne

DU 7 AU 11 DÉCEMBRE 2015 ET DU 22 AU 25 MARS 2016

LECTURES THÉÂTRALISÉES DE TEXTES - Tout Public dès 6 ans



Cette année, nos **Brigades Théâtrales** intitulées « **Affichez Haut nos Idéaux** » portent sur les valeurs républicaines ; sensibiliser les enfants à la citoyenneté, au vivre-ensemble et aux dangers de l’intolérance et des discriminations.

En direction des CP : « **Le Peintre des Drapeaux** » d’après Alice Brière Haquet & Olivier Philipponeau, conçu et interprété par Nadine Hermet & Catherine Prompt.

Le peintre des drapeaux adore son boulot. Il fabrique des drapeaux pour tous ceux qui souhaitent faire représenter leur pays par des couleurs, des formes dessinées propre à chacune de leur nation. Tout le monde est content sauf le peintre qui découvre ses beaux drapeaux colorés, devenus tout gris à cause de la guerre. Il invente alors, au péril de sa vie, le drapeau Blanc, symbole de la paix.

En direction des CE : « **Les Frères Moustaches** » d’après Alex Cousseau & C.Dutertre, conçu et interprété par Catherine Ghobert & Julien Bleitrach.

Rien ne peut empêcher les Frères Moustaches de chanter, danser, jouer, rire, et se moquer. Même les menaces du Président Dictateur Galactique ou du Général des Cornichons ne les feront pas taire. Ils existent dans tous les pays et quand on les emprisonne d’autres apparaissent pour que le spectacle continue, pour que les femmes, les enfants et les hommes ne perdent pas la joie de vivre. Ce sont des saltimbanques, des artistes ! Les auteurs rendent hommage à une compagnie de marionnettistes de Birmanie, pays d’Aung Sann Su Kyi prix Nobel de la Paix, artistes qui depuis plus de vingt ans défient le pouvoir autoritaire avec une seule arme : le rire !

En direction des CM1 : « **Petit Théâtre de la Liberté** » d’après Michel Piquemal, conçu et interprété par Fabienne Retailleau & Elodie Albert.

Au cours de cette pièce plusieurs personnages se questionnent sur : «Qu’est-ce que la liberté?». Le Loup et le Chien de la célèbre fable, plantent le décor. Puis Philoée, professeur fantasque interroge son assemblée : «Sommes-nous libres ? Etes-vous libres ?». S’en suit une discussion pleine de surprises où une jeune fille, avec l’aide des enfants, tente d’apporter des réponses. Antigone et Créon alimenteront aussi le débat sur la question du respect des lois, de la république, du cœur. Enfin des pistes pour apprendre à vivre libres ensemble seront données en conclusion.

En direction des CM2 : « **Matin Brun** » d’après Franck Pavloff, conçu et interprété par Pierre Pirol & Eric Bertrand.

Charlie et son copain vivent une époque trouble, celle de la montée d’un régime politique extrême : l’Etat Brun. Dans la vie, ils vont d’une façon bien ordinaire : entre bière et belote. Ni des héros, ni de purs salauds. Simplement, pour éviter les ennuis, ils détournent les yeux. Sait-on assez où risquent de nous mener collectivement les petites lâchetés de chacun d’entre nous ?

AE

présente
ses toutes nouvelles
Brigades Théâtrales
intitulées :

**Affichez Haut
nos
Idéaux !!!**



Le Peintre
des Drapeaux

Brigade N°1 - CP

"Le Peintre des
Drapeaux" de Alice
Brière Haquet & Olivier
Philipponneau

**Il avait sur son bureau
toutes les couleurs
du bonheur :**



liberté
Terre
d'amour
Egalité



LES FRÈRES MOUSTACHES

Brigade N°2 - CE

"Les Frères
Moustaches" de
Alex Cousseau
& C. Dutertre

**Lectures
Nomades
2015 - 2016**

**Ecole Louis
Aragon**



Brigade N°4 - CM2

"Matin Brun" de
Franck Pavloff

du 7 au 11 Décembre 15



Chutttt...

les élèves ignorent...

la venue...

des comédiens...

dans leur classe !!!



Petit théâtre
de la liberté

Philosophons !

Brigade N°3 - CM1

"Petit Théâtre de
la Liberté" d'après
Michel Piquemal
Philosophons !

Notre Cie reprend le principe des Brigades d'Intervention Poétiques imaginées par J.P Siméon pour l'élargir aux textes d'auteurs contemporains. Les huit comédiens de nos quatre Brigades surprennent les élèves dans leur classe en leur interprétant un montage de textes de la littérature jeunesse.

CRÉATION 2015

« Brigades Bibliophiles »

”Le cancre et la petite fille” (P.Lecaplain & H.Walbecq),
”Tout droit la sortie” (Y.Borrini),
”Emile & Angèle” (F.Pillet & J.Da Silva) et ”Maman Typhon” (D.Paquet)

TOURNÉE ÉCOLES ÉLÉMENTAIRES
92110 Clichy La Garenne
DU 8 AU 12 DÉCEMBRE 2014 ET DU 16 AU 20 MARS 2015
LECTURES THÉÂTRALISÉES DE TEXTES - Tout Public dès 6 ans



En 2015, dans la continuité de notre travail sur l’acquisition de la langue, nous avons monté quatre nouvelles **Brigades de Lecteurs Nomades** en direction des différents cycles auprès desquels nous avons apporté la ”voix d’un texte” et l’imaginaire d’un auteur :

En direction des CP : « **Le cancre et la petite fille** » d’après ”Le dico rigolo des marmots” de P.Lecaplain & ”Histoires d’enfants à lire aux animaux” de H.Walbecq, conçu et interprété par Fabienne Retailleau & Eric Bertrand.

Elle raconte des histoires... il est toujours là pour en ”rajouter”. Comment faire pour y arriver avec un tel zigoto ? Entre définition imaginaire et imagination indéfinissable, deux personnages loufoques échangent et s’inventent avec poésie.

En direction des CE : « **Tout droit la sortie** » d’après Y.Borrini, conçu et interprété par Catherine Prompt & Julien Bleitrach.

Qu’est-ce que tu as fait de ton blouson ? et ton cartable ? où est ton cartable ? et ton contrôle ? ça a marché ? tu as eu une bonne note ? voyons ce que dit ta maîtresse... concentration... quand est-ce que tu te décideras à te mettre un peu de plomb dans la cervelle ?

En direction des CM1 : « **Emile et Angèle, correspondance** » de F.Pillet et J.Da Silva, conçu et interprété par Nadine Hermet & Pierre Pirol.

Angèle, onze ans, parisienne. Emile, même âge, québécois. D’un exercice imposé par des maîtresses inspirées, ces deux-là créent une drôle de correspondance. L’océan qui les sépare n’endigie pas leur flot d’écrits. Tout y passe : de la lettre au fax jusqu’aux courriels. De cette relation épistolaire, que la modernité rend parfois immédiate, surgira une découverte sensible de leurs univers réciproques.

En direction des CM2 : « **Maman Typhon** » de D.Paquet, conçu et interprété par Catherine Ghobert & Nedjma Schreiner.

Talma vit avec sa fille, Camille, au bord de la mer. Le père, lui, sillonne les océans. Quand Talma rentre le soir, épuisée, elle ne prend guère le temps de s’occuper de sa fille, expédie le repas, s’énerve contre elle. Cela ne plaît pas du tout à Camille qui aime grimper sur les armoires pour observer le monde, s’inventer des histoires, parler à sa grenouille, surveiller ses plantations, commander aux éléments. Mais ce qu’elle aimerait par-dessus tout, c’est réussir à calmer sa mère, plus indomptable que les plus fortes tempêtes. Y parviendra-t-elle ?



présente
ses toutes nouvelles...
Brigades Théâtrales !!!

Notre Cie reprend le principe des Brigades Poétiques imaginées par J.P Siméon pour l'élargir aux textes d'auteurs contemporains dans le cadre de nos Classes Théâtre à l'année.



Brigade N°1 - CP

"Le cancre et la petite fille" d'après "Le dico rigolo des marmots" de P.Lecaplain & "Histoires d'enfants à lire aux animaux" de H.Walbecq

Mardi 17 Mars



Brigade N°2 - CE

"Tout droit la sortie" de Yves Borrini

Chuttt... Les élèves ne sont pas au courant de la venue des comédiens

Vendredi 20 Mars



Brigade N°3 - CM1

" Emile et Angèle , correspondance " de F.Pillet & J.Da Silva

dans leur classe !!!
lundi 16 Mars



Brigade N°4 - CM2

"Maman Typhon" de D.Paquet

de 9H à 16H20, les comédiens de l'ate...
déambulent dans les écoles de Clichy...

Jeudi 19 Mars



lectures Nomades

2014-15

Contact ate : Marie-Claire Moreau-Vignaud

E : mcm.ate@wanadoo.fr

W : <http://www.action-theatre.fr>

Photos Brigades Déc 2014

CRÉATION 2014

« Histoires du Loup... qui habite dans ma Chambre »

D'après « Histoires du Loup qui habite dans ma Chambre »

Textes Hervé Walbecq - École des Loisirs

Mise en scène Catherine Ghobert

Mise en sons J-S Beltrando

Scénographie A.Milian

Interprétation par la comédienne Fabienne Retailleau

ESPACE ARAGON, 92110 Clichy La Garenne

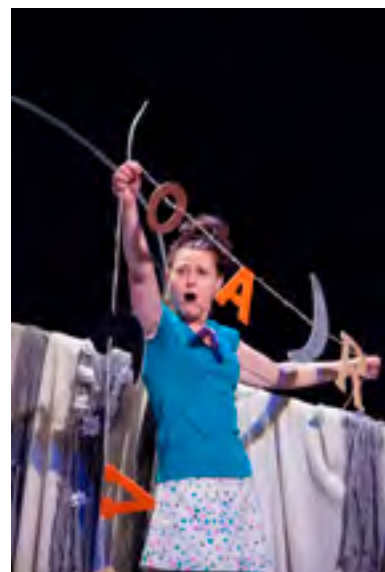
DU 07 AU 11 AVRIL 2014

Spectacle de Théâtre - Tout public dès 5 ans

« *Il neige dans ma chambre.*

Autour de moi tout est blanc. On ne voit plus mes jouets, on ne voit plus ma couette. Mon lit est une montagne de neige. Le vent est entré par la fenêtre un matin de printemps, il a pris place dans ma couette et n'a plus voulu repartir. Au loin un loup m'appelle. Ce n'est pas un loup méchant, c'est un loup triste. Il n'en peut plus d'être seul. Il me demande de venir vivre avec moi. Sans plus attendre, je prends mon sac à dos, un bonnet dans l'armoire, et je traverse une grande forêt de sapins. Ma vie est décidément pleine de surprise. »

La chambre d'enfant d'Hervé Walbecq est une chambre extraordinaire. La petite fille qui y vit, par la seule fantaisie de son imagination, donne vie aux objets de son quotidien, s'en fait des compagnons de jeu et invente, raconte leurs histoires avec tendresse, poésie et humour. Elle joue de tout, ouvre et repousse les murs pour laisser entrer ses rêves. Cette chambre me fait penser à une tente improvisée que l'on se construit avec des draps pour se protéger, s'isoler mais dans laquelle, malgré son exiguïté, on part pour de multiples voyages. Un objet, un son familier y deviennent tout autre chose. Cette chambre est une construction mentale. Au cours du spectacle, à partir d'objets, matériaux et sons détournés de leur forme et de leur utilisation première, l'enfant nous invite à la suivre dans le monde rêvé de sa chambre.



ate
présente

Théâtre Tout Public
dès 5 ans

CREATION

HISTOIRES DU LOUP

DANS
MA
CHAMBRE

QUI
HABITE

Texte
Hervé Walbecq
Mise en scène
Catherine Ghobert

Comédienne Fabienne Retailleau

Création Sonore Jean-Serge Beltrando
Scénographie Antoine Millan

Lumières Djelloul Ghermid



Graphisme et photos mcmv

Cie ATE
47 37 02 43
www.action-theatre.fr
Licence N° 2-1041461
Diffusion Catherine Prompt
06 20 45 48 32

CRÉATION 2013

« Yo »

D'après « Histoires d'enfants à raconter aux animaux »

Textes Hervé Walbecq - École des Loisirs

Conception et Adaptation Fabienne Retailleau

Direction d'acteur Catherine Ghobert

"ÉCOLE EN SCÈNE" - 92110 Clichy La Garenne

LES 31 MAI ET 1^{ER} JUIN 2013

Spectacle de Théâtre - Tout public dès 5 ans



Une petite fille (un p'tit peu marteau) avec son escargot Yoyo et son Tuyau raconte des Histoires d'Enfants à Lire aux Animaux dans une bibliothèque auprès du public ou parmi les élèves dans leur classe... Elle raconte une petite fille que l'on prenait toujours pour un animal, les larmes escargots, le poisson lampadaire, le lapin chat, l'oiseau bulle, le chien migrateur ou l'histoire de la fourmi qui s'était perdue rue Mouffetard...

Elle nous entraîne dans le tourbillon de son monde imaginaire peuplé d'animaux aux pouvoirs étranges. Elle joue avec les sons, elle joue avec sa voix sur la langue musicale et poétique d'Hervé Walbecq.

Un moment pour rire, pour rêver, pour s'échapper...

Un moment pour donner aussi l'envie de lire !

La singularité de cette création : le spectacle est annoncé nulle part ! Le lecteur emprunteur ou l'élève est donc surpris par le jeu de la comédienne. Il s'agit ainsi d'intervenir dans des lieux non dédiés à la représentation ; une bibliothèque ou une classe, dans le but de donner à voir, à entendre à tous dans des conditions de proximité favorables à la réception et à la familiarisation du fait théâtral.



la compagnie



présente

Petite Forme Théâtrale
Jeune public
2013

YO

D'après « HISTOIRES D' ENFANTS
A LIRE AUX ANIMAUX »
Textes Hervé Walbecq



avec Fabienne Retailleau

écoles
élémentaires CP-CE1 école
CE2

Conception et Adaptation - Fabienne Retailleau
Regard Artistique/Direction d'Acteur - Catherine Ghobert

CRÉATION 2013

« Brigades Bibliophiles »

Lectures Théâtralisées de textes ; "Un petit frère pas comme les autres" (M-H Delval),
"Histoires d'enfants à lire aux animaux" (H.Walbecq),
"La Comédie des ogres" (F.Bernard & F.Roca) et "Trente cinq kilos d'espoir" (A.Gavalda)

Mise en scène : Catherine Ghobert

TOURNÉE ÉCOLES MATERNELLES & ÉLÉMENTAIRES

DANS LE CADRE DE LA SEMAINE DE LA LITTÉRATURE

92110 Clichy La Garenne

DU 14 AU 20 DÉCEMBRE 2012 ET DU 15 AU 19 AVRIL 2013

Lecture Théâtralisée - Tout Public dès 3 ans



En 2013, dans la continuité de notre travail sur la langue, nous avons monté quatre **Brigades de Lecteurs Nomades** en direction des différents cycles ; "Un petit frère..." en Cycle 1, "Histoires d'enfants..." & "La comédie des ogres" en Cycle 2 et "Trente cinq kilos d'espoir" en Cycle 3.

Ainsi nos Brigades Bibliophiles ont-elles déambulées dans toutes les écoles de la ville, de la GS au CM2, dans le cadre des "Belles Heures de Noël" en Décembre 2012 et de la Semaine de la Littérature en Avril 2013.

Constituées de un à trois comédiens dans une mise en espace théâtralisée, chaque Brigade a porté auprès de classes entières la "voix d'un texte" et l'imaginaire d'un auteur.



CRÉATION 2012

« Brigades Poétiques »

Montage de textes poétiques de J.Prévert, M.Besnier, C.Paysan, René De Obaldia, L.Vielle, D.Cagnard, J.Teisson, G.Rodari, G.Foissy ou Jean Tardieu

Mise en scène : Catherine Ghobert

TOURNÉE ÉCOLES MATERNELLES & ÉLÉMENTAIRES
DANS LE CADRE DE LA 14^{ÈME} ÉDITION DES PRINTEMPS DES POÈTES

92110 Clichy La Garenne

DU 12 AU 16 MARS 2012

Théâtre - Tout Public dès 3 ans



La question de l'acquisition de la langue reste un thème majeur de nos créations. Comme les travaux de linguistes le démontrent, « l'impuissance linguistique » d'une partie de nos jeunes marginalisés, les condamne à une communication de l'immédiat et de la proximité, les éloignant ainsi davantage de la « voix des textes » et par là même du Théâtre. (« Le Verbe contre la Barbarie » d'Alain Bentolila). Ainsi poursuivons-nous notre travail de Cie théâtrale en rapprochant notre jeune public de la "voix des textes".

À chaque cycle correspond une Brigade Poétique donnée où le choix des textes répond soit au critère de la musicalité de la langue (Cycle1), soit au critère de l'imaginaire (Cycle2), soit au critère bilingue français/anglais pour le Cycle3 où les CE2, CM1 & CM2 ont pu assister à une brigade franco/anglaise.



FESTIVAL OFF AVIGNON 2011

Reprise « OndaPrima »

de Catherine Ghobert et Jean-Serge Beltrando

Mise en sons J-S Beltrando

Mise en scène Catherine Ghobert

Installation Kichinevsky

ESPACE ALYA THÉÂTRE, 13 Bis G.Puy, 84 Avignon

DU 8 AU 31 JUILLET 2011 - 10H30

Théâtre Musical et Plastique - Tout public dès 1 an



À l'origine de la langue, les mots... À l'origine des mots, le monde sonore qui berce le fœtus dans le ventre de sa mère. Avant le sens, la musicalité des mots...

OndaPrima est un spectacle de Théâtre Musical Tout Public dès un an qui invite nos plus jeunes spectateurs à "entrer en langue" comme on explore un nouveau continent à la fois étranger et pourtant si familier.

Cette exploration sensorielle d'un univers sonore et plastique éveille les "papilles auditives" et donne le goût d'une langue riche et colorée, poétique et sensuelle.

C'est une partition de sons qui disent... qui chantent... une palette de couleurs qui dansent... une invitation à rêver "ses demains".



ABRÉGÉ OFF 2011

OFF

2011



10h30 8 Juillet
31 Juillet

Salle C



THÉÂTRE MUSICAL,
GESTUEL ET PLASTIQUE
Tout Public - À partir de 7 ans

Cie ATE OndaPrima (0h35)

À l'origine de la langue, les mots. À l'origine des mots, le monde sonore qui berce le fœtus dans le ventre de sa mère. Avant le sens, la musicalité des mots...

OndaPrima est un spectacle de théâtre musical tout public dès un an qui invite nos plus jeunes spectateurs à "entrer en langue" comme on explore un nouveau continent à la fois étranger et pourtant si familier. Cette exploration sensorielle d'un univers sonore et plastique éveille les "papilles auditives" et donne le goût d'une langue riche et colorée, poétique et sensuelle.

C'est une partition de sons qui disent, qui chantent, une palette de couleurs qui dansent, une invitation à rêver "ses demain".



Tarifs
Catégorie D

Compagnie théâtrale implantée à Clichy depuis 1988, ATE (Action ThéâtrE) a pris le relais du Théâtre de l'Île-de-France.

Son projet est de promouvoir la démocratisation de l'accès à la culture en favorisant la sensibilisation de tous à l'expression théâtrale, regroupant ainsi trois domaines d'activités complémentaires : création, diffusion de spectacles et initiation artistique.

Notre compagnie inscrit son travail de création dans un questionnement de thèmes sociaux dont tout particulièrement la question de "l'insécurité linguistique" (A. Benloïla).

Ainsi "OndaPrima", à destination des plus jeunes en cours d'acquisition du langage, est un bain d'ondes sonores qui donne le goût de la langue.

Auteur Catherine GHOBERT et Jean Serge BELTRANDO
Mise en scène Catherine GHOBERT
Distribution Marie VERGE
Sampler Jean-Pierre SALIN

20

Soutiens : Ville de Clichy-la-Garenne, Conseil Général des Hauts-de-Seine

L'ESPACE
théâtre

AVVA

31 bis, rue Guillaume Puy - Avignon

CRÉATION 2010

« OndaPrima »

de Catherine Ghobert et Jean-Serge Beltrando

Mise en sons J-S Beltrando

Mise en scène Catherine Ghobert

Installation Kichinevsky

Création à l'Aktéon Théâtre le 17 Mars 2010

Théâtre Musical et Plastique - Tout public dès 1 an



Interprété par une comédienne chanteuse, "OndaPrima" invite nos plus jeunes spectateurs à "entrer en vibration" comme on explore un nouveau continent à la fois étranger et pourtant si familier.

À l'origine de nos vies, tout est à construire, à "composer"... d'abord avec nos propres cellules puis avec le monde qui nous entoure : fluides, matières, ondes... objets, couleurs, sons... Comme avec un grand jeu de construction où les pièces sont données dans le désordre, nous dessinons notre propre chemin et donnons à entendre notre propre voix.

À l'origine de la langue... les mots... à l'origine des mots... le monde sonore... les premiers sons entendus par le fœtus dans le ventre de sa mère... Avant le sens... la musicalité des mots... "OndaPrima" est un bain d'ondes sonores et musicales d'où émergent les prémices de la langue.

"OndaPrima" explore une composition sensorielle et ludique qui éveille les "papilles auditives, visuelles et tactiles" et donne le goût d'une langue inventive et colorée, poétique et sensuelle, à la fois signifiant et imaginant le monde de nos enfants à grandir.

"OndaPrima" est une invitation à rêver "ses demains"...



Enfants

SÉLECTION CRITIQUE
PAR FRANÇOISE
SABATIER-MOREL

Spectacles

ONDA PRIMA

2 ans. Durée : 30 min. Jusqu'au
9 mai, 10h30 (mer., sam., dim.),
Aktéon-Théâtre,
11, rue du Général-Blaise, 11*,
01-43-38-74-62. (8 €).

■ Sans paroles, sinon quelques syllabes articulées, une jeune femme bouge en mouvements saccadés ou ondulés au rythme d'une bande sonore composée de bruits et de sons divers. Ça et là, disposés sur scène, des objets (ustensiles de cuisine, bassines en fer, caisses en bois) lui servent de compagnons, tels des jouets d'enfant. Elle leur murmure des choses ou chantonne et, au fur et à mesure, permet à ces éléments épars de se transformer en une structure colorée. La conception de ce spectacle a réuni des artistes (compositeur, plasticien...) qui, dans une même démarche, ont cherché à mener une réflexion autour de la construction de soi, symbolisée par l'œuvre finale. Un théâtre très conceptuel, qui peut dérouter.

DIFFUSION THÉÂTRALE



TOURNÉES SPECTACLES 2016-2017



« SAC À HISTOIRES ... » 2016-2017 Spectacles de Contes Tout Public à partir de 3 ans

Clichy : Écoles Maternelles & Élémentaires - Sept 16 à Juin 17 (19R - 532 Spect)
Athis Mons 91 - Médiathèque : Conte "Ivan & l'Oie de Noël" 17 Déc 16 (2R - 60 Spect)

« BRIGADES LECTEURS NOMADES "ViVrE Ensemble !" » Déc 2016 et dans le cadre de la Treizième Edition des Printemps Théâtraux Mars 2017 Lectures Théâtralisées à partir de 6 ans

Clichy : Dans toutes les Écoles Élémentaires de la ville (24R - 686 Spect)

« L'AIR DE RIEN » Novembre / Décembre 2016 Spectacle de Cirque, Magie et Contes Tout Public à partir de 4 ans

Clichy : Écoles Maternelles & Élémentaires - Du 28 Nov au 2 Déc 16 (8R - 660 Spect)

SOIT UNE TOURNÉE DE 53 REPRÉSENTATIONS AUPRÈS DE 1 938 SPECTATEURS



Clichy événements

Le blog-notes indépendant d'une ville en mouvement

26 novembre 2016

→ Les brigades théâtrales de l'ATE à l'école Jean Jaurès



La Cie ATE (Action Théâtre) affirme son engagement pour une culture humaniste contribuant à la formation du jugement, du goût esthétique et de la sensibilité !

Cette année encore, nos Brigades Théâtrales, intitulées "VIVRE Ensemble", cherchent à sensibiliser les enfants à la citoyenneté, au vivre-ensemble et aux dangers de l'intolérance et des discriminations.

Trois brigades, 6 comédiens, 12 représentations la même journée... dans la même école !

Les comédiens interviendront le **mardi 6 décembre 2016** de 8H40 à 11H30 et de 13H40 à 16H20 à l'Ecole Jean Jaurès et présenteront trois spectacles :

"Jim & Jack" d'après Kitty Crowther, Goujon et St Exupéry,
"Le Trottoir de la Tendresse" d'après Jean-Marie Piemme, Louis Charles Sirjacq, C. Haller, T. Ben Jelloun et "Momo, petit Prince des Bleuets" d'après Yael Hassan.

P.S. Une deuxième série de représentations aura lieu du **Lundi 20 Mars au Vendredi 24 Mars 2017** dans plusieurs écoles de Clichy la Garenne. [VOIR LE SITE DE LA CIE ATE](#)



Clichy événements

Le blog-notes indépendant d'une ville en mouvement

29 mars 2017

→ Les brigades théâtrales de l'ATE pour Vivre ensemble



Trois Brigades !
Six Comédiens !
et plus de 336
élèves !

Les 22, 23 et 24
mars, 12
Représentations
ont été jouées
devant 12
Classes de 5
écoles !



En trois jours, 336 élèves des écoles V. Hugo A, Pasteur B, T. Louverture, L. Aragon et V. Hugo B ont assisté à une Brigade Théâtrale sur le thème "VivRE Ensemble".

Encore bravo aux comédien-ne-s de l'ATE (Action ThéâtreE) ! [Voir la page Facebook de la Cie](#)

> [Voir \(ou revoir\) l'intervention des brigades théâtrales à l'école Jean Jaurès le 6 décembre 2016](#)

SOUTIEN AUX ARTISTES ET DIFFUSION



Implantée à Clichy depuis 1988, nous bénéficions aujourd'hui d'une grande expérience professionnelle que ce soit en matière de production de spectacles que de sensibilisation du public. Aussi lorsqu'un artiste ou une compagnie fait appel à nous, nous sommes heureux de pouvoir l'accueillir afin de partager nos compétences.

Ce soutien se concrétise sous forme d'accueil dans nos locaux et d'expertise tant au niveau artistique qu'administratif.

Cette année encore, suite au succès de leur spectacle « Surprises en contes », nous avons de nouveau accueilli Stéphane Thomas, artiste pluridisciplinaire formé au cirque et Céline Sonnet, musicienne, pour leur dernière création « L'Air de Rien » mise en scène par Pierre Pirol, metteur en scène à l'ATE.

Une série de huit représentations à l'Espace Aragon du 28 Novembre au 2 Décembre 2016 leur a permis de retrouver le public clichois, **soit 660 élèves** qui ont découvert un spectacle de jonglerie et magie où s'associent théâtre d'objet, performance et poésie au service d'une histoire "décalée" qui raconte comment sont nées la Lune et le Soleil...





Spectacle "L'Air de Rien"

Du Lundi 28 Nov au Vendredi 2 Déc 16
9H et 14H15
De la MS au CE2

L'AIR DE RIEN

Sur la piste d'un petit cirque, un
conteur-jongleur-magicien et sa drôle
d'assistante, vous racontent, selon eux, comment
sont nés la Lune et le Soleil ...

SENSIBILISATION ARTISTIQUE



Un Théâtre au cœur d'une école...



En 1989, la Municipalité de Clichy était à l'initiative d'un concours d'architectes en vue de la construction, sur la Z.A.C. Espace-Clichy, d'une école élémentaire bâtie autour d'un projet artistique et pédagogique novateur :

“ LE THÉÂTRE “

Ce thème a été retenu en fonction de l'important travail de la Cie A.T.E dans les écoles de la ville, décision prise après consultation de l'ensemble des enseignants, de l'Inspection Départementale et des parents d'élèves.

En Octobre 1990, le jury retenait le projet de deux jeunes architectes clichois; Philippe LEBOUC et Philippe CHOLLET.

Le 10 Septembre 1992, l'année scolaire débutait avec la pose de la première pierre et la nouvelle école élémentaire ouvrait ses portes en Septembre 1993.

L'ÉCOLE DOIT RENCONTRER LE THÉÂTRE ET DÉCOUVRIR SA SPÉCIFICITÉ

Il faut souligner l'importance de l'introduction dans la vie scolaire de la pratique théâtrale qui apprend la maîtrise du corps, de l'espace, du geste et de la voix, ainsi le théâtre peut-il être un facteur essentiel du développement de la personnalité de l'enfant. Instrument de communication, il favorise la prise de conscience de soi et de son rapport aux autres. Il peut être également un outil pédagogique et agir sur le positionnement de l'enfant par rapport à l'école, en effet il est fréquent qu'un enfant en situation d'échec scolaire découvre dans le jeu théâtral des compétences qui réduisent son propre sentiment d'échec.

Les comédiens metteurs en scène qui interviennent en milieu scolaire transmettent aux enfants des techniques d'expression artistique les entraînant dans une démarche de création. En effet cette notion de créativité est constamment présente dans nos ateliers encadrés par des professionnels du spectacle.

C'est pourquoi la Cie A.T.E, en plus de ses locaux distincts et indépendants des locaux scolaires, a toujours œuvré en concertation avec les architectes, afin que la véritable identité de l'école lui soit donnée grâce à **l'aménagement de son espace central en lieu scénique et salle de spectacle comme outil de travail indispensable**. Ainsi cet espace culturel permettra de faire découvrir aux élèves le théâtre dans ses pratiques et dans ses créations diverses, tout en mettant à leur disposition des moyens techniques de qualité pour leurs propres travaux.

Les enseignants et les enfants de Clichy trouvent ainsi un lieu privilégié de travail artistique ouvert à l'ensemble des écoles, collèges et lycées de la ville, espace destiné à jouer un rôle de tremplin pour les activités futures.

Dans cet espace théâtral, en cours d'aménagement technique, la Cie A.T.E propose des spectacles en direction du jeune public et adolescents, soit en séances scolaires, soit en séances "tout public". Des spectacles dédiés aux adultes peuvent également y être présentés.

Plusieurs ateliers de pratique théâtrale à destination des enfants, adolescents et adultes, sont proposés depuis Octobre 1993 en horaires extrascolaires ainsi que l'organisation d'expositions et d'activités de formation destinés aux enseignants et comédiens.



ATELIERS D'EXPRESSION ARTISTIQUE DANS LES ÉCOLES DE CLICHY



L'activité de sensibilisation assurée par la Cie A.T.E dans les écoles maternelles et élémentaires de Clichy est l'une des plus importantes sur le plan national. Commencée en 1973 à l'initiative du Théâtre de l'Ile de France (Metteur en scène Jacques Sarthou) avec le soutien financier de la Municipalité et du Conseil Général des Hauts-de-Seine, celle-ci n'a cessé de se développer grâce à la collaboration du corps enseignant et des artistes professionnels, dans le but commun d'un travail à long terme.

En Septembre 1988, la Cie A.T.E prend le relais de l'activité du Théâtre de l'Ile de France à Clichy et poursuit le travail dans le même esprit créatif au service de l'enfance.

En 1982 / 1983, 47 classes de Clichy bénéficiaient d'ateliers de pratique théâtrale conduits par des professionnels du spectacle.

Au cours de l'année scolaire 2016 / 2017, 62 Classes, soit environ 1 736 Elèves, ont participé aux ateliers d'expression artistique de la Cie ATE, totalisant 1 005 Heures d'intervention sur l'année scolaire, soit 90 ateliers trimestriels animés dans les écoles élémentaires et maternelles de la ville.

Une équipe de 11 comédiens, metteurs en scène et artistes professionnels anime les différents ateliers ouverts à l'ensemble des disciplines artistiques : théâtre, mime, danse contemporaine, expression visuelle et conte.

Ils interviennent en tant que créateurs. En effet, la pratique de certaines techniques artistiques adaptées donne aux enfants des moyens d'expression leur permettant de découvrir et de prendre en charge leurs propre potentiel de création.

Dans leur diversité, les ateliers d'expression artistique font appel à la sensibilité, à l'imaginaire de l'enfant et contribuent à épanouir sa personnalité et à développer son sens critique.

Le travail de l'atelier est mené conjointement par l'artiste et par l'enseignant responsable de sa classe. Choisir un atelier est pour les deux partenaires une démarche commune nécessitant un dialogue constant. Il est indispensable que l'enseignant s'implique dans l'intervention, dans son déroulement et dans le suivi qu'il doit lui donner.

C'est au travers d'une évolution dans les possibilités d'expression des enfants que les enseignants trouvent l'intérêt principal de ces ateliers. Ils apprécient ce contact avec une démarche créatrice qu'ils prolongent dans leurs activités pédagogiques. Le travail fait en commun a des effets multiples et positifs sur les enfants et leur implication scolaire.

Cette activité de sensibilisation artistique crée un mouvement d'intérêt, de besoin même autour du fait théâtral. Outre la création et la diffusion de spectacles pour le jeune public, le travail dans les classes se complète nécessairement par des activités de formation en direction des enseignants, ainsi la Cie A.T.E propose-t-elle des ateliers de pratique théâtrale pour adultes ainsi qu'une formation pédagogique dans le cadre de l'Inspection de l'Education Nationale.



Durant l'année scolaire 2016 / 2017, 62 ENSEIGNANTS DE CLICHY ont demandé à bénéficier d'ateliers d'expression artistique, représentant au total 1 005 HEURES D'INTERVENTION, SOIT ENVIRON 1 736 ELEVES CONCERNÉS PAR 90 ATELIERS TRIMESTRIELS :

• École Élémentaire Jules Ferry A	3
• École Élémentaire Jules Ferry B	0
• École Élémentaire Victor Hugo A	16
• École Élémentaire Victor Hugo B	3
• École Élémentaire Pasteur A	3
• École Élémentaire Pasteur B	11
• École Élémentaire Louis Aragon	12
• École Élémentaire Jean Jaurès	15
• École Élémentaire Senghor	10
• École Élémentaire Toussaint Louverture	6
• Écoles Maternelles Moyennes & Grandes Sections	11



ARTISTES PROFESSIONNELLS INTERVENANTS



Elodie ALBERT	Comédienne & Metteuse en Scène
Éric BERTRAND	Comédien & Metteur en Scène
Julien BLEITRACH	Comédien & Metteur en Scène
Brigitte BREYTON	Artiste Peintre
Marguerite DANGUY DES DÉSERTS	Scénographe
Estelle ESSCHENBROUCK	Artiste Chorégraphe
Christine LE GOFF	Conteuse
Sandrine MANUEL	Plasticienne
Pierre PIROL	Comédien & Metteur en Scène
Catherine PROMPT	Comédienne & Metteuse en Scène
Fabienne RETAILLEAU	Comédienne & Metteuse en Scène



danse contemporaine

« Au travers de l'expérience personnelle et collective du mouvement, les ateliers de danse développent les capacités corporelles, perceptives, rythmiques et imaginaires de l'enfant en abordant des notions de composition et de création. L'atelier crée un lien entre apprentissage et réalisation artistique. »



Conte

« Raconter... pour apprendre à parler et à vivre ! » Une étude démontre que raconter régulièrement à des classes primaires améliore nettement le niveau du langage, enrichit l'imaginaire, permet une meilleure mise en place des structures de la pensée et une meilleure acceptation de l'autre dans sa différence. Ce travail artistique peut être aussi le point de départ de créations orales ou écrites, d'une prise de parole contée en public et d'autres expressions artistiques. »

théâtre



Lorsque l'enfant joue, il ne fait pas que rêver, il utilise des éléments de la réalité extérieure, il manipule des objets qu'il transforme en leur prêtant un rôle, une fonction... puis il se les approprie en les mettant au service de son imagination... une table devient un bateau, un morceau de bois enveloppé de chiffons un petit garçon... c'est en ce sens que « jouer c'est faire ».

Il nous paraît donc essentiel de développer dans nos ateliers théâtre les capacités d'invention de l'enfant et ses possibilités de soutenir dans la durée une activité de jeu, en lui permettant :

- ~ de délimiter un espace symbolique,
- ~ d'enrichir son intelligence sensible et de développer l'écoute,
- ~ d'explorer des matériaux et des supports; textes, masques, objets... car l'enfant a besoin d'objets extérieurs pour expérimenter,
- ~ d'explorer ses propres moyens d'expression (corps, espace, parole) à partir de propositions variées (improvisations, canevases de jeu) et supports littéraires (contes, poésies, textes dramatiques...)
- ~ de réaliser des spectacles qui l'amènent à utiliser un nouvel espace, à faire entendre un texte à un public, à donner rythme et vie aux différents personnages.

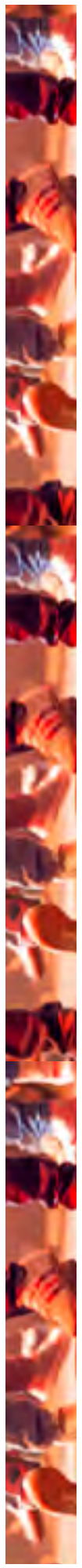
théâtre image

« L'acquisition des clés du jeu théâtral; placer sa voix, jouer ensemble, interpréter des émotions et développer son imaginaire, sera suivie d'un apprentissage du jeu devant une caméra où seront abordés les principes du cinéma et sa fabrication d'illusions... Des supports littéraires seront alors adaptés sous forme de courts métrages où les élèves auront à organiser les éléments de leur tournage, costumes et décors. »



arts Visuels

« Couleurs, graphismes et volumes. Expression libre ou guidée par un thème. De la miniature à la fresque. Réalisations à travers différents supports et techniques : peinture, dessin, maquette, roman photo, vidéo, bande dessinée, collage, sculpture, fresque, etc... Réalisation de peintures sur des supports mouvants animés par les enfants. »



TREIZIEME ÉDITION DES PRINTEMPS THÉÂTRAUX



Notre **XIII^{ème} Édition des Printemps Théâtraux** s'est tenue du **Lundi 13 au Vendredi 24 Mars 2017** nous inscrivant dans un dispositif national qui fédère, tous les ans sur un territoire donné, des rencontres d'ateliers artistiques, et plus généralement, toutes les formes de la pratique théâtrale à l'école sur le principe de l'échange.

Les Printemps Théâtraux sont un outil de désenclavement des ateliers artistiques, de formation mutuelle pour le professeur, le metteur en scène et les élèves ainsi qu'un moyen de communication et de valorisation des pratiques qui réaffirme la nécessité de la présence d'un professionnel du théâtre en milieu scolaire.

Cette année, nos Printemps Théâtraux ont réuni **13 Classes Élémentaires**, soit **364 élèves** qui ont partagé leurs expériences théâtrales en alternant les rôles d'acteurs et de spectateurs autour de présentations de travaux en cours d'élaboration.

La 13^{ème} Édition de nos Printemps Théâtraux s'est clôturée par **12 représentations** de nos trois nouvelles Brigades Théâtrales **"ViVrE Ensemble"** dans les Classes Elémentaires de la ville, **représentations jouées par six comédiens auprès de 12 Classes, soit 336 élèves.**

Ainsi nos Printemps Théâtraux intégrés au dispositif de la ville "Clichy a du talent!" ont touché 700 élèves participant ainsi que 13 adultes.



100 mars 2017

→ Les Printemps théâtraux 2017 de l'ATE (13ème édition)



Voici le programme de nos Printemps Théâtraux qui se dérouleront en deux parties :

1) Du Lundi 13 au Vendredi 17 Mars dans le cadre "Clichy a du talent !"

Treize classes élémentaires et un groupe de 13 adultes amateurs se produisent sur le plateau de l'Espace Aragon, du Rutebeuf et du Centre H. Miller selon le principe des Printemps Théâtraux.

N.B. Représentation à 21h le vendredi 17 mars pour le spectacle adultes à l'Espace-Henry Miller – 9 rue du Dr Calmette.

2) Les Mercredi 22, Jeudi 23 et Vendredi 24 Mars : Brigades Poétiques « VIVRE Ensemble !!! »

Six comédiennes et comédiens de la Cie ATE constituent trois Brigades Théâtrales qui vont jouer 12 Représentations en trois jours dans cinq écoles distinctes.

Contact : Marie-Claire Moreau-Vignaud – Directrice Cie ATE – Espace Aragon 7 Rue Willy Brandt 92110 Clichy La Garenne – mcm.ate@wanadoo.fr

Clichy événements

Le blog-notes indépendant d'une ville en mouvement

Clichy a du Talent !

Du Lundi 13 au Vendredi 17 Mars 2017

de 18h à 20h30 au Centre H. Miller et à l'Espace Aragon

Programme des Printemps Théâtraux : 13 classes élémentaires et un groupe de 13 adultes amateurs !





présente
sa XIII^{ème} Edition
des Printemps
Théâtraux Clichois

Clichy à du Talent 2017 !



1. le Printemps
Théâtral est un outil
de désenclavement
des ateliers
artistiques.



2. le Printemps
Théâtral
réaffirme la
nécessité de la
présence d'un
professionnel
dans la pratique
artistique en
milieu scolaire.

Printemps Théâtraux 2016 - 2017

Classes Théâtre &
Danse Contemporaine

du 13 au
17 Mars 17

3. le Printemps
Théâtral est
un outil de
formation
mutuelle pour
l'enseignant,
l'artiste et
les élèves en
passant par
un regard
bienveillant
et un échange
d'expériences.



4. le Printemps
Théâtral est un moyen
de communication
et de valorisation
des pratiques qui
permet de mieux
faire connaître,
à l'intérieur et à
l'extérieur des
établissements, le
travail réalisé dans les
ateliers artistiques.

Le Printemps Théâtral
est une manifestation
qui fédère, tous les
ans sur un territoire
donné, des rencontres
d'ateliers artistiques,
et plus généralement,
toutes les formes de
la pratique théâtrale à
l'école sur le principe de
l'échange.



Clichy a du Talent !

Du lundi 13 au Vendredi 17 Mars 2017

de 9H à 11H30 le Matin ou 21H le Vendredi soir

**Programme des Printemps Théâtraux :
13 Classes Élémentaires & un Groupe de 13 adultes amateurs !**



Lundi 13 Mars - Espace Aragon ATE - 9H/10H30

DANSE CONTEMPORAINE

Estelle Esschenbrouck, Chorégraphe

Mme Elisabeth Leps Renac CM2 J.Ferry A
Mme Claudine Guadalupe CM2 Senghor



Mardi 14 Mars - Théâtre Rutebeuf - 9H/11H30

THEATRE & REALISATION D'UN FILM

Pierre Pirol, Fabienne Retailleau, Eric Bertrand
& Julien Bleitrach, Metteurs en Scène

Mme Angela Loquier CM2 V.Hugo A
Mme Aurélie Loiselet CM2 Pasteur B
Mlle Clémentine Hemery CM2 V.Hugo A
Mlle Sandra Zebouo CM2 J.Jaurès



Jeudi 16 Mars - Espace Aragon ATE - 9H/11H

THEATRE

Eric Bertrand, Fabienne Retailleau, Pierre Pirol
Metteurs en Scène

Mme Clotilde Garin CP/CM2 Aragon
Mme Iris Walkowiak CE1 Pasteur B
Mlle Audrey Jardin CM1/CM2 Aragon



Vendredi 17 Mars - Espace Aragon ATE - 9H/11H30

THEATRE

Catherine Prompt & Elodie Albert, Metteuses en Scène

Mme Pascale Planelles CP V.Hugo A
Mlle Manon Millet CE2 Louverture
Mlle Gwenaël Colibet CM1 V.Hugo A
M Alexandre Goittet CM1/CM2 Aragon



Vendredi 17 Mars - Henri Miller - 21H

THEATRE

Eric Bertrand

Groupe de Pratique Théâtrale Adultes

Violette Thouzeau, Valérie Mandacé, Sophie Requer,
Maria de Lurdes Goncalves, Virginie Perez, Valérie Duplan,
Daphné Mezdour, Barbara Bugno, Allison Zellvegge, Pol Thauvoys,
Madjid Merioud, Rafaële Courageot, Olivier Valois



**Vous pouvez assister à une séance
Informations & Réservations au 01 47 37 02 43 ou 06 62 75 02 43**



ViVrE Ensemble !!

Notre Cie réaffirme son engagement pour une culture humaniste contribuant à la formation du jugement, du goût esthétique et de la sensibilité ! Cette année encore, nos Brigades Théâtrales, intitulées "ViVrE Ensemble", cherchent à sensibiliser les enfants à la citoyenneté, au vivre-ensemble et aux dangers de l'intolérance et des discriminations.

Mercredi 22. Jeudi 23 et Vendredi 24 Mars 2017

de 8H40 à 11H30

Programme des Trois Brigades : 12 Représentations en 3 jours !



Elodie Albert & Fabienne Retailleau

Jeudi 23 Mars

"Momo, petit prince des Bleuets"

D'après Yaël Hassan

Pour Momo, l'été s'annonce interminable dans la triste cité des Bleuets. Mais le jour où il s'inscrit à la bibliothèque, le cours de ses vacances change totalement. Grâce à ses lectures, il fait la connaissance de M.Edouard, un extravagant instituteur à la retraite qui le sacre "Petit Prince des Bleuets". De leurs discussions autour des livres va naître une forte amitié. Lorsque Momo apprend que le vieil homme est atteint de la maladie d'Alzheimer et que ses jours sont comptés, il le soutient jusqu'au bout et se fait une promesse : plus tard, il sera écrivain, et même, écrivain français !



Catherine Prompt & Pierre Pirolo

Mercredi 22 Mars

"Jack et Jim"

D'après Kitty Crowther, Goujon et St Exupéry

C'est l'histoire d'une amitié, entre Jack, le merle noir, et Jim, la mouette blanche. Jack veut découvrir le monde et décide de quitter la forêt. Arrivé au bord de la mer, il rencontre Jim. La mouette emmène son nouvel ami dans sa communauté qui regarde d'un mauvais œil ce "drôle d'oiseau"...



Eric Bertrand & Julien Bleitrach

Vendredi 24 Mars

"Le trottoir de la tendresse"

D'après Jean-Marie Piemme, Louis Charles Sirjacq, C.Haller, T.Ben Jelloun

Ici, Kiki et Médor, deux chiens affectueux et volubiles vont nous parler de leurs maîtres, de leur condition, de leur goût, du comportement des humains et de leurs travers...

« Votre chien est un vrai chien ? Evidemment !

Un chien comme tous les chiens ? Puisque je vous le dis !

Oui, vous me le dites, vous oubliez seulement de préciser qu'il parle !

Et alors ? Comment ça « et alors » ?

Vous en connaissez beaucoup vous des chiens qui parlent ? Le mien !

Vous jouez sur les mots !

Au théâtre c'est généralement ce que l'on fait !!!



**Vous pouvez assister à une séance
Informations & Réservations au 01 47 37 02 43 ou 06 62 75 02 43**

AE

présente
ses toutes nouvelles
Brigades Théâtrales
intitulées :

**VIVRE
Ensemble !!!**



Brigade N°1

"Jack & Jim"
Kitty Crowther,
Goujon, St Exupéry



Brigade N°2

**"Le Trottoir de
la Tendresse"**
Piemme, Ben
Jelloun, Sirjack

**Lectures
Nomades
2016-2017**

**les 22, 23, 24
Mars 2017
dans cinq
écoles !**



Brigade N°3

**"Momo, Petit
Prince des
Bleuets"**
Yaël Hassan



Notre Cie reprend le principe des Brigades d'Intervention Poétiques imaginées par J.P Siméon pour l'élargir aux textes d'auteurs contemporains. Les six comédiens de nos trois Brigades surprennent les élèves dans leur classe en leur interprétant un montage de textes de la littérature jeunesse.

XXIV^{ème} FESTIVAL DE RENCONTRES THÉÂTRALES



”Jouer devant un public” étant un élément essentiel de notre démarche artistique et pédagogique, tous les ans, nos Classes Théâtre, Mîme et Danse Contemporaine se produisent à l’Espace Aragon. Les enfants découvrent alors la réelle préparation d’un spectacle qui nécessite un travail rigoureux et répété, ils sont ainsi entraînés dans une démarche de création qui les initie au goût de la mise en scène.

Le plaisir du jeu théâtral et l’intégration d’une classe autour d’un même projet ont des effets multiples et positifs : appréhension de quelques notions techniques de base concernant le corps, la voix, l’utilisation de l’espace et des objets, la concentration sur le personnage, l’analyse d’un texte, la pratique collective.

Une pratique théâtrale demande des efforts, il ne peut y avoir de spectacle que si le groupe travaille dans la rigueur et l’enthousiasme, soudé par un but à atteindre ensemble.

Ainsi afin de présenter le travail de ses élèves, la Cie A.T.E a organisé, **du 8 au 25 Juin 17**, son **XXIV^{ème} FESTIVAL DE RENCONTRES THÉÂTRALES** à l’Espace Théâtre Aragon où 15 classes élémentaires et 7 ateliers amateurs se sont produits devant un large public.

Parallèlement les ateliers de “Pratique Théâtrale” pour adultes ont joué à l’Espace Henri Miller les 24 et 25 Juin 17 : « **J’ai couru comme dans un rêve** » d’après la Cie ”Les sans cou”, mise en scène É.Bertrand.

Cet événement annuel a mobilisé **11 Classes Théâtre et 4 Classes Danse Contemporaine** des écoles élémentaires clicheoises du CP aux CM2 ainsi que **7 Groupes Extrascolaires dont un Groupe d’Adultes**, soit au total **520 personnes** qui ont participé à cette manifestation sans compter la mobilisation des parents d’élèves et amis qui nombreux sont venus assister à ces représentations, plus de 150 personnes par soir, soit environ **1 800 spectateurs** en trois semaines soit **21 spectacles présentés au cours des 12 soirées organisées**.





XXIV^{ème} FESTIVAL DES RENCONTRES THEATRALES

Espace Aragon, 7 Rue W.Brandt, 92110 Clichy

JEUDI 8 JUIN 18H30

Théâtre

« Notre Isba » Adaptation d'après "La moufle" & "Brise Cabane" de Robert Giraud

P.Planelles - CP V.Hugo A

« La Revanche des Coquelicots » de F. Du Chaxel

G.Colibet - CM1 V.Hugo A

Mise en Scène E.Albert

LUNDI 12 JUIN 18H30

Théâtre

« La porte de la brouille » d'après C.Boujon & D.Sire

I.Walkowiak - CE1 Pasteur B

« Les apprentis fourbes »

d'après Molière & J.Pommerat

A.Loiselet - CM2 Pasteur B

Mise en Scène F.Retailleau

MARDI 13 JUIN 18H30

Réalisation d'un film

« Être Solidaire » de Michel Piquemal

S.Zebouo - CM2 J.Jaurès

Mise en Scène & Réalisation J.Bleitrach

LUNDI 19 JUIN 18H30

Théâtre

« Cyrano, néanmoins... » d'après E.Rostand

A.Jardin - CM1/CM2 Aragon & J.Pommerat

« Et sinon... la paix c'est pour quand ? »

de JG.Nordmann

A.Loquier - CM2 V.Hugo A

Mise en Scène P.Pirol

MARDI 20 JUIN 18H30

Danse Contemporaine

« Les contraires contemporains »

L.Martin - CE2 T.Louverture

« Une place pour tous »

S.Vinel - CE2 Senghor

Chorégraphie E.Eschenbrouck

MERCREDI 21 JUIN**Arts Visuels****17H30****Soirée Extra Scolaire**

« De toutes les couleurs ! »

Peintre B.Breyton

Danse Contemporaine, Théâtre 18H30

« Erwin & Grenouille » de Bettina Wegenast

Mise en Scène C.Prompt

« Entr'act dansé »

Chorégraphie E.Eschenbrouck

« Les habits neufs de l'empereur » de HC.Anderson

Mise en Scène P.Pirol

JEUDI 22 JUIN 18H30**Théâtre**

« Iq & Ox » de Jean Claude Grumberg

C.Garin - CP/CM2 Aragon

« Yolé Tam Gué » de Nathalie Papin

C.Hemery - CM2 V.Hugo A

Mise en Scène E.Bertrand

VENREDI 23 JUIN 18H30**Théâtre**

« Ensemble, même pas peur »

d'après "Mon ami le banc" Emmanuel Darley

M.Millet - CE2 T.Louverture

« Le feuilleton d'Hermès »

A.Goittet - CM1/CM2 Aragon

Mise en Scène C.Prompt

SAMEDI 24 JUIN 18H30**Théâtre Perfectionnement****Soirée Extra Scolaire**

« Classic's follies » Cabaret Classique de Molière à A.Jarry en passant par S.Beckett

Mise en Scène P.Pirol

LUNDI 26 JUIN 18H30**Danse Contemporaine**

« Le battle charlestique »

C.Guadalupe - CM2 Senghor

« Photo d'ensemble »

E.Leps Renac - CM2 J.Ferry A

Chorégraphie E.Eschenbrouck

Espace H.Miller, 3 Rue du Doc Calmette**SAMEDI 24 JUIN 20H30****Théâtre Adultes Amateurs****DIMANCHE 25 JUIN 15H**

« J'ai couru comme dans un rêve »

d'après la Cie les sans cou

Mise en Scène E.Bertrand

Réservation :

01 47 37 02 43 / mcm.ate@wanadoo.fr

Nous suivre sur Facebook : <https://www.facebook.com/CieATE>

Télécharger l'invitation

J'AI COURU COMME DANS UN RÊVE...

D'APRÈS LE TEXTE DU
COLLECTIF «LES SANS COU»

MISE EN SCÈNE DE
ÉRIC BERTRAND

SAM.
24 JUIN
20H30

DIM.
25 JUIN
15H00



ESPACE HENRY MILLER

3, RUE DU DOCTEUR CALMETTE

92110 CLICHY



TEMPS ATELIERS PERISCOLAIRES



Depuis Septembre 2014, nos artistes intervenants participent également au dispositif périscolaire intitulé TAP (Temps Ateliers Périscolaires) organisé par la Municipalité dans le cadre de la réforme du réaménagement des rythmes éducatifs.

Il s'agit de participer à la construction d'un projet éducatif territorial favorisant l'épanouissement de l'enfant, l'acquisition du goût de l'apprentissage, la socialisation et la lutte contre les inégalités et discriminations de toutes natures.

Ainsi nos artistes s'inscrivent-ils dans ce dispositif en étant chargés de **6 prestations artistiques par semaine en Théâtre, Conte et Réalisation plastique de Sept 16 à Juin 17** dans un Parcours de découverte en art et culture, totalisant **545 Heures** et concernant environ **600 enfants**.

Malgré des difficultés de mise en place inhérentes aux contraintes du dispositif, nos prestations artistiques en Théâtre, Arts Visuels et Conte, tous animés par des professionnels (comédiens/metteurs en scène, plasticiens, conteurs), ont abouti selon les cas :

- soit à éveiller une curiosité, un intérêt,
- soit à donner un goût pour une discipline,
- soit, dans le meilleur des cas, à initier à une pratique artistique, mais sur une courte période.



ACTIVITÉS EXTRASCOLAIRES



STAGES DE FORMATION

En direction des professionnels :

- « Stage de Pratique Théâtrale », Stage en trois sessions animé par Eric Bertrand auprès des enseignants de la ville dans le cadre de l'Inspection de l'Education Nationale.

SEPT ATELIERS EXTRASCOLAIRES POUR ENFANTS, ADOLESCENTS ET ADULTES

- Initiation, Pratique & Perfectionnement Théâtral
- Danse Contemporaine
- Réalisation Plastique

Nos activités extrascolaires totalisent ainsi **442 Heures d'Intervention** en Ateliers et **12 Heures d'Intervention en Stages** concernant au total **100 participants**.

PARTICIPATION AUX ÉVÉNEMENTS ET DISPOSITIFS DE LA VILLE ET DU DÉPARTEMENT DES HAUTS DE SEINE

”P@ss92” dispositif départemental d'aide financière aux familles
Forum des Associations Septembre 17



ARTS VISUELS

ARTISTE PEINTRE:
BRIGITTE BREYTON

MERCREDI 13H30 / 15H00 INITIATION

6 \ 10 ans

180 € / AN

Découvrir les joies du dessin et de la peinture

Exercices de base, productions variées, découverte ludique de sa propre sensibilité artistique



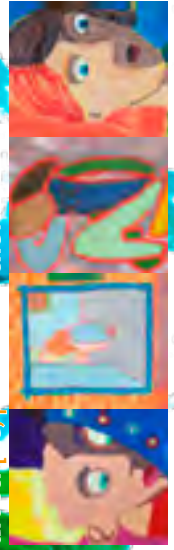
MERCREDI 15H00/17H00 PERFECTIONNEMENT

11 \ 15 ans

220 € / AN

S'aventurer dans l'expression plastique au travers de créations personnelles ou collectives

Aller à la découverte des formes, des matières et des couleurs, éveiller son potentiel artistique, peindre sur chevalet



DANSE THÉÂTRE ARTS VISUELS

O B J E C T I F S

Ateliers d'Expression Artistique

Initier dans le but de donner à voir... à entendre... à pratiquer un art !

Réaliser des expositions, des spectacles sous la conduite d'artistes professionnels

I N S C R I P T I O N S

Dimanche 4 Septembre 16

Forum des Associations

Place des Martyrs - 10H à 17H

Du 1er au 30 Sept

Espace Aragon - 10H à 17H

Mardi 13 Septembre 16

Début des Ateliers

THÉÂTRE

DANSE

CONTEMPORAINE

ARTS

VISUELS

enfants

adolescents

adultes

AIE

Espace Aragon

7, rue Willy Brandt
92110 Clichy

01 47 37 02 43

mcm.ate@wanadoo.fr

<https://www.facebook.com/CieATE/>



EXTRA scolaire

THÉÂTRE

COMÉDIENS : CATHERINE PROMPT - PIERRE PIROL - ERIC BERTRAND



MERCREDI 13H30 / 15H00 / INITIATION

6 \ 8 ans

180 € / AN

Les premiers pas... au Théâtre ! Et si votre enfant venait jouer au Théâtre ?

Exprimer sa sensibilité, canaliser ses émotions, laisser libre cours à son imagination, prendre la parole ! Pratique collective, projet de réalisation, présentation de fin d'année avec une sortie au Théâtre

MERCREDI 15H00 / 16H30 / PRATIQUE

9 \ 11 ans

180 € / AN

Révéler sa personnalité, l'épanouir et s'en amuser à travers le jeu théâtral !

Jeux corporels et vocaux - Improvisations faisant la part belle à la spontanéité
Approche de textes dramatiques pour aborder la notion de personnage
Sorties au théâtre : spectateur - Réalisation de fin d'année : être acteur

MERCREDI 16H30 / 18H30 / PERFECTIONNEMENT

12 \ 15 ans

220 € / AN

Le Théâtre où oser exprimer... affirmer sa parole, être solidaire d'un groupe !

Jeux corporels et vocaux - Improvisations pour confronter réel et imaginaire
Travail de scènes collectives et individuelles à travers plusieurs textes dramatiques
Travail autour des notions de personnage, de mise en scène et de direction d'acteurs
Sorties au Théâtre pour apprendre à devenir un spectateur « critique » - Réalisation de fin d'année

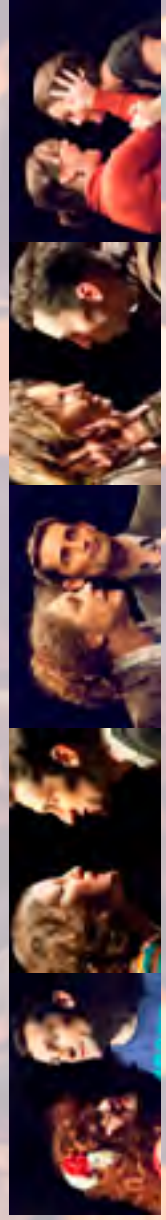
MERCREDI 20H00 / 23H00 / Adultes

adultes

350 € / AN

Pratique Théâtrale pour adultes amateurs / Metteur en Scène : Éric Bertrand

Au contact des rudiments de l'acteur : le corps, la voix et l'espace, nous chercherons à nous laisser emporter par l'imaginaire, à goûter la création contemporaine et aborder les œuvres du passé tout en cultivant la conscience des questions d'aujourd'hui.



DANSE CONTEMPORAINE

CHORÉGRAPHE :
ESTELLE ESSCHENBROUCK

Votre enfant n'arrête pas de bouger dès qu'il entend de la musique, il a envie de créer, imaginer, danser... la danse contemporaine est faite pour lui ! il apprendra à mettre son corps en mouvement en utilisant sa propre énergie !

La danse contemporaine est une expression de soi, elle repose sur l'émotion qui conduit au geste, **elle est naturelle**, elle part du tronc et de la respiration, **elle est multiple**, elle ne repose ni sur une grammaire prédéfinie, ni sur une recherche de virtuosité, elle est au contraire personnelle à chacun, selon son propre corps, son histoire, son état d'esprit, ses envies... **elle est sans artifice**, on travaille pieds nus, sans costumes inutiles...

6 \ 10 ans

150 € / AN

MARDI 17H00 / 18H00



**RAPPORT
FINANCIER
BILAN 2016**



ANALYSE DES BILANS FINANCIERS



Conformément à l'application du code général des collectivités territoriales, je vous prie de bien vouloir prendre connaissance du bilan de l'association Action Théâtre Enfance établi au 31 Décembre 2016 et certifié conforme par notre Expert Comptable, inscrit à l'ordre des experts comptables de Paris.

Analyse Financière des Bilans Comptables				
	2016	2015	2014	2013
Productions Vendues	32 991	33 139	35 424	25 212
Résultat Net Comptable	-15 461	7 289	14 696	397
Report à Nouveau	42 362	57 823	50 534	35 838
Total Chiffre d'Affaires	158 986	184 700	196 325	187 946

Au cours de l'année 2016, la baisse brutale de nos subventions d'exploitation, -21% soit -28 688€, a eu pour conséquence un résultat net comptable négatif de -15 461€.

N'ayant pu anticiper cette baisse annoncée en Mars 2016 quand notre activité, budgétisée en année scolaire, était déjà programmée depuis Sept 2015, l'association a dû équilibrer ses charges d'exploitation grâce à sa trésorerie en puisant dans ses provisions dédiées à son projet de création en cours.

Malgré nos efforts en recherches de nouveaux contrats, nos recettes propres n'ont pu compenser cette perte de subvention. Néanmoins, s'ils n'ont pas augmenté, nos produits d'exploitations restent stables quand nos cotisations, elles, progressent de 18,50%, soit +3122€, il est à noter également un nouvel apport de 3 000€ en don.

Nos charges d'exploitation sont constituées à 94% (166 928€) de la masse salariale (salaires, traitements & charges sociales), de la formation professionnelle et des honoraires artistiques, les 6% restant (10 732€) correspondent aux frais de fonctionnement incompressibles déjà réduits au maximum.

Les fluctuations de ce poste sont donc directement proportionnelles au taux d'embauche lié à notre activité. Ce poste est logiquement resté stable entre 2015 et 2016 puisque nous n'avons pu anticiper la baisse de notre subvention municipale en cours d'année.

ACTION THEATRE ENFANCE

7 Rue Willy Brandt
92110 Clichy

BILAN AU 31 DECEMBRE 2016



ATTESTATION D'EXPERT COMPTABLE

Dans le cadre de la mission de Présentation des comptes annuels de l'Association Action Théâtre Enfance, pour l'exercice du 1er janvier 2016 au 31 décembre 2016 et conformément à nos accords, nous avons effectué les diligences prévues par les normes définies par l'Ordre des Experts comptables.

A l'issue de nos travaux qui ne constituent pas un audit, nous n'avons pas relevé d'élément remettant en cause la cohérence et la vraisemblance des comptes annuels.

Les comptes annuels ci-joints, se caractérisent par les données suivantes :

- total du bilan : 90 744 Euros
- chiffre d'affaires : 158 986 Euros
(Total produits exploitation)
- résultat net comptable : - 15 461 Euros

CLARIS CONSEIL
Société d'Expertise Comptable

Le 16 mars 2017



BANOÏSSI Laurent
président de l'ATE

Désignation de l'entreprise : ACTION THEATRE ENFANCE		Durée de l'exercice exprimée en nombre de mois* 12							
Adresse de l'entreprise : 7 RUE WILLY BRANDT		Durée de l'exercice précédent* 12							
Numéro SIRET* 34840519200025		Néant <input type="checkbox"/> *							
		Exercice N clos le. 31122016		N-1 31122015					
		Brut 1		Amortissements, provisions 2		Net 3		Net 4	
Capital souscrit non appelé (I)		AA							
IMMOBILISATIONS INCORPORELLES	Frais d'établissement *	AB		AC					
	Frais de développement *	CX		CQ					
	Concessions, brevets et droits similaires	AF	1 180	AG	1 180				
	Fonds commercial (1)	AH		AI					
	Autres immobilisations incorporelles	AJ		AK					
	Avances et acomptes sur immobilisations incorporelles	AL		AM					
	Terrains	AN		AO					
	Constructions	AP		AQ					
	Installations techniques, matériel et outillage industriels	AR		AS					
	Autres immobilisations corporelles	AT	16 217	AU	16 086	131	834		
Immobilisations en cours	AV		AW						
Avances et acomptes	AX		AY						
Participations évaluées selon la méthode de mise en équivalence	CS		CT						
Autres participations	CU		CV						
Créances rattachées à des participations	BB		BC						
Autres titres immobilisés	BD	15	BE		15	15			
Prêts	BF		BG						
Autres immobilisations financières*	BH		BI						
TOTAL (II)	BJ	17 412	BK	17 266	146	849			
ACTIF CIRCULANT	STOCKS *	Matières premières, approvisionnements	BL		BM				
		En cours de production de biens	BN		BO				
		En cours de production de services	BP		BQ				
		Produits intermédiaires et finis	BR		BS				
		Marchandises	BT		BU				
		Avances et acomptes versés sur commandes	BV		BW				
DIVERS	CRÉANCES	Clients et comptes rattachés (3)*	BX	2 840	BY	2 840	14 371		
		Autres créances (3)	BZ	1 019	CA	1 019	5 044		
		Capital souscrit et appelé, non versé	CB		CC				
		Valeurs mobilières de placement (dont actions propres :)	CD		CE				
Disponibilités	CF	86 592	CG		86 592	69 386			
Comptes de régularisation		Charges constatées d'avance (3)*	CH	147	CI	147	194		
		TOTAL (III)	CJ	90 598	CK	90 598	88 995		
		Frais d'émission d'emprunt à évaluer (IV)	CW						
Primes de remboursement des obligations (V)	CM								
Écarts de conversion actif* (VI)	CN								
TOTAL GÉNÉRAL (I à VI)	CO	108 011	IA	17 266	90 744	89 844			
Remarques : (1) Droit au bail		(2) Part à noter d'un des immobilisations financières actives :		CP		(3) Part à plus d'un an :	CR		
Classe de réserve de propriété *		Stocks :				Créances :			

EXEMPLAIRE A CONSERVER PAR LE DECLARANT

Formulaires obligatoires article 51 A
du Code général des impôts

Désignation de l'entreprise : ACTION THEATRE ENFANCE

Néant *

EXEMPLAIRE A CONSERVER PAR LE DECLARANT

		Exercice N		Exercice N-1	
CAPITAUX PROPRES	Capital social ou individuel (1)* (Dont versé :	DA			
	Primes d'émission, de fusion, d'apport, ...	DB			
	Ecart de réévaluation (2)* (dont écart d'équivalence EK)	DC			
	Réserve légale (3)	DD			
	Réserves statutaires ou contractuelles	DE			
	Réserves réglementées (3)* (Dont réserve spéciale des provisions pour fluctuation des cours BI)	DF			
	Autres réserves (Dont réserve relative à l'achat d'oeuvres originales d'artistes vivants* EJ)	DG			
	Report à nouveau	DH	57 823	50 534	
	RÉSULTAT DE L'EXERCICE (bénéfice ou perte)	DI	(15 461)	7 289	
	Subventions d'investissement	DJ			
	Provisions réglementées *	DK			
	TOTAL (I)	DL	42 362	57 823	
	Autres fonds propres	Produit des émissions de titres participatifs	DM		
Avances conditionnées		DN			
TOTAL (II)		DO			
Provisions pour risques et charges	Provisions pour risques	DP			
	Provisions pour charges	DQ			
	TOTAL (III)	DR			
DETTES (4)	Emprunts obligataires convertibles	DS			
	Autres emprunts obligataires	DT			
	Emprunts et dettes auprès des établissements de crédit (5)	DU	13	13	
	Emprunts et dettes financières divers (Dont emprunts participatifs EI)	DV			
	Avances et acomptes reçus sur commandes en cours	DW			
	Dettes fournisseurs et comptes rattachés	DX	1 314	1 140	
	Dettes fiscales et sociales	DY	33 908	18 663	
	Dettes sur immobilisations et comptes rattachés	DZ			
	Autres dettes	EA			
Compte régul.	Produits constatés d'avance (4)	EB	13 148	12 205	
	TOTAL (IV)	EC	48 382	32 021	
	Ecarts de conversion passif * (V)	ED			
	TOTAL GÉNÉRAL (I à V)	EE	90 744	89 844	
RENVois	(1) Ecart de réévaluation incorporé au capital	IB			
	(2) Dont {	Réserve spéciale de réévaluation (1959)	IC		
		Ecart de réévaluation libre	ID		
		Réserve de réévaluation (1976)	IE		
	(3) Dont réserve spéciale des plus-values à long terme *	EF			
(4) Dettes et produits constatés d'avance à moins d'un an	EG	48 382	32 021		
(5) Dont concours bancaires courants, et soldes créditeurs de banques et CCP	EH				

* Des explications concernant cette rubrique sont données dans la notice n° 2032.

3 COMPTE DE RÉSULTAT DE L'EXERCICE (En liste)

DGFIP N° 2052 2017

EXEMPLAIRE À CONSERVER PAR LE DECLARANT

Désignation de l'entreprise :		ACTION THEATRE ENFANCE				Néant <input type="checkbox"/> *			
		Exercice N				Exercice (N-1)			
		France		Exportations et livraisons intracommunautaires		Total			
PRODUITS D'EXPLOITATION	Ventes de marchandises*	FA		FB		FC			
	Production vendue	{ biens* services*	FD		FE		FF		
			FG	32 991	FH		FI	32 991	33 139
	Chiffres d'affaires nets*	FJ	32 991	FK		FL	32 991	33 139	
	Production stockée*					FM			
	Production immobilisée*					FN			
	Subventions d'exploitation					FO	106 000	134 688	
	Reprises sur amortissements et provisions, transfert de charges* (9)					FP			
	Autres produits (1) (11)					FQ	19 995	16 873	
	Total des produits d'exploitation (2) (I)						FR	158 986	184 700
CHARGES D'EXPLOITATION	Achats de marchandises (y compris droits de douane)*					FS			
	Variation de stock (marchandises)*					FT			
	Achats de matières premières et autres approvisionnements (y compris droits de douane)*					FU			
	Variation de stock (matières premières et approvisionnements)*					FV			
	Autres achats et charges externes (3) (6 bis) *					FW	28 095	29 850	
	Impôts, taxes et versements assimilés*					FX	1 402	1 533	
	Salaires et traitements*					FY	105 864	99 572	
	Charges sociales (10)					FZ	41 594	45 657	
	DOTATIONS D'EXPLOITATION	Sur immobilisations	{ - dotations aux amortissements* - dotations aux provisions				GA	703	703
							GB		
Sur actif circulant : dotations aux provisions*						GC			
Four risques et charges : dotations aux provisions					GD				
Autres charges (12)					GE	3	422		
Total des charges d'exploitation (4) (II)						GF	177 660	177 738	
1 - RÉSULTAT D'EXPLOITATION (I - II)						GG	(18 674)	6 962	
applications en Comptes	Bénéfice attribué ou perte transférée* (III)					GH			
	Perte supportée ou bénéfice transféré* (IV)					GI			
PRODUITS FINANCIERS	Produits financiers de participations (5)					GJ			
	Produits des autres valeurs mobilières et créances de l'actif immobilisé (5)					GK			
	Autres intérêts et produits assimilés (5)					GL	458	720	
	Reprises sur provisions et transferts de charges					GM			
	Différences positives de change					GN			
	Produits nets sur cessions de valeurs mobilières de placement					GO			
Total des produits financiers (V)						GP	458	720	
CHARGES FINANCIÈRES	Dotations financières aux amortissements et provisions*					GQ			
	Intérêts et charges assimilés (6)					GR			
	Différences négatives de change					GS			
	Charges nettes sur cessions de valeurs mobilières de placement					GT			
Total des charges financières (VI)						GU			
2 - RÉSULTAT FINANCIER (V - VI)						GV	458	720	
3 - RÉSULTAT COURANT AVANT IMPÔTS (I - II + III - IV + V - VI)						GW	(18 216)	7 682	

4

COMPTÉ DE RÉSULTAT DE L'EXERCICE (Suite)

DGFIP N° 2053 2017

Formulaire obligatoire (article 53 A
du Code Général des Impôts)

Désignation de l'entreprise : ACTION THEATRE ENFANCE		Néant <input type="checkbox"/> *	
		Exercice N	Exercice N-1
PRODUITS EXCEPTIONNELS	Produits exceptionnels sur opérations de gestion	HA	3 000
	Produits exceptionnels sur opérations en capital *	HB	
	Reprises sur provisions et transferts de charges	HC	
	Total des produits exceptionnels (7) (VII)	HD	3 000
CHARGES EXCEPTIONNELLES	Charges exceptionnelles sur opérations de gestion (6 bis)	HE	245
	Charges exceptionnelles sur opérations en capital *	HF	
	Dotations exceptionnelles aux amortissements et provisions	HG	
	Total des charges exceptionnelles (7) (VIII)	HI	245
4 - RÉSULTAT EXCEPTIONNEL (VII - VIII)		HI	2 755
Participation des salariés aux résultats de l'entreprise (IX)		IJ	(393)
Impôts sur les bénéfices * (X)		IK	
TOTAL DES PRODUITS (I + III + V + VII)		IL	162 444
TOTAL DES CHARGES (II + IV + VI + VIII + IX + X)		IM	185 420
5 - BÉNÉFICE OU PERTE (Total des produits - total des charges)		IN	177 905
(1) Dont produits nets partiels sur opérations à long terme		IO	7 289
(2) Dont	produits de locations immobilières	IY	
	produits d'exploitation afférents à des exercices antérieurs (à détailler au (8) ci-dessous)	IG	
(3) Dont	- Crédit bail mobilier *	IP	
	- Crédit bail immobilier	HQ	
(4) Dont charges d'exploitation afférentes à des exercices antérieurs (à détailler au (8) ci-dessous)		IH	
(5) Dont produits concernant les entreprises liées		IJ	
(6) Dont intérêts concernant les entreprises liées		IK	
(6bis) Dont dons faits aux organismes d'intérêt général (art. 238 bis du C.G.I.)		IX	
Dont amortissement des souscriptions dans des PME innovantes (art. 217 octies)		RC	
(6ter) Dont amortissement exceptionnel de 25% des constructions nouvelles (art. 39 quinquies D)		RD	
(9) Dont transferts de charges		A1	
(10) Dont cotisations personnelles de l'exploitant (13)		A2	
(11) Dont redevances pour concessions de brevets, de licences (produits)		A3	
(12) Dont redevances pour concessions de brevets, de licences (charges)		A4	411
(13) Dont primes et cotisations complémentaires personnelles : facultatives A6 obligatoires A9			
(7) Détail des produits et charges exceptionnels (Si le nombre de lignes est insuffisant, reproduire le cadre (7) et le joindre en annexe)		Exercice N	
		Charges exceptionnelles	Produits exceptionnels
(8) Détail des produits et charges sur exercices antérieurs :		Exercice N	
		Charges antérieures	Produits antérieurs

Des explications concernant cette rubrique sont données dans la notice n° 2032.

EXEMPLAIRE A CONSERVER PAR LE DECLARANT

COMPTABILITE Informatique

A.T.E.

Espace Clichy

7 Rue Willy Brandt, 92110 CLICHY

Tel. 01 47 37 02 43

Courriel : mcm.ate@wanadoo.fr

Site : www.action-theatre.fr

